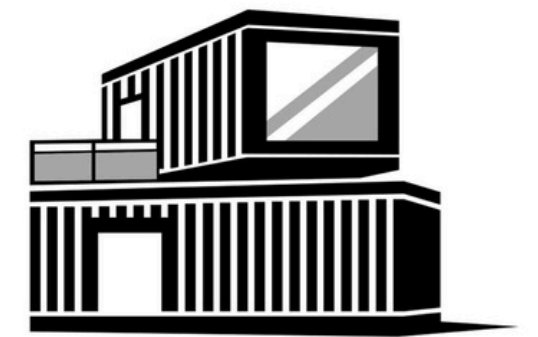
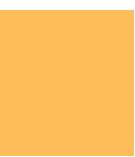


# Casas Modulares de Contenedores

2026



**2nd Chance**  
**CONTAINERS**



“

La sostenibilidad no puede ser como una especie de sacrificio moral, dilema político o una causa filantrópica. Tiene que ser un reto de diseño.

BJARKE INGELS



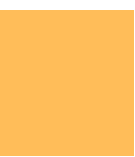


Construimos casas modulares inteligentes, nuestros proyectos están diseñados para lograr el mejor rendimiento de su dinero. Nuestro equipo combina movilidad operacional con una planificación inteligente para alcanzar los espacios más habitables focalizándonos en la necesidad y propósito del cliente.

Los contenedores aportan racionalizar la estructura y facilitan el transporte así como la instalación, reduciendo un número importante de horas y residuos en la ejecución de la obra. Hemos desarrollado sistemas de bajo mantenimiento pero sin renunciar a diferentes selecciones de cubiertas, porches, cocinas, gamas de baños,, terrazas ajardinadas y soluciones energéticas. Incluida la recogida de agua. Estos packs adicionales se configuran de forma rápida y eficiente.

Esta flexibilidad que ofrece el alojamiento modular en contenedores marítimos, está revolucionando el concepto respetuoso de ambiente familiar. Nuestra misión aporta un enfoque sostenible al movimiento modular industrializado emergente que pretende reorientar la construcción de viviendas en nuestro dañado entorno.

Producción precisa y mecanizada implica que todo el proceso en fábrica sea en un ambiente controlado sin emisión de CO2 y uso de agua.



# Timeline

## 1. Proyecto Ejecutivo Arquitecto

Diseñaremos conjuntamente su vivienda con la configuración pactada y en este punto tendremos un proyecto ejecutivo visado por el colegio de arquitectos donde se reflejarán todas las medidas y materiales necesarios para la construcción



## 2. Precio Cerrado

Con el proyecto ejecutivo ya finalizado, cerraremos en este punto el precio llaves en mano que figurará en el contrato

## 3. Licencia de Obra

Una vez presentemos el proyecto visado al ayuntamiento esperaremos a que se otorgue la licencia de obra que nos dará luz verde al inicio de la obra

## 4. Construcción orientada al plazo de entrega

Fase de la ejecución material de la obra donde la dirección técnica se encarga de la evolución y el control cualitativo de la construcción

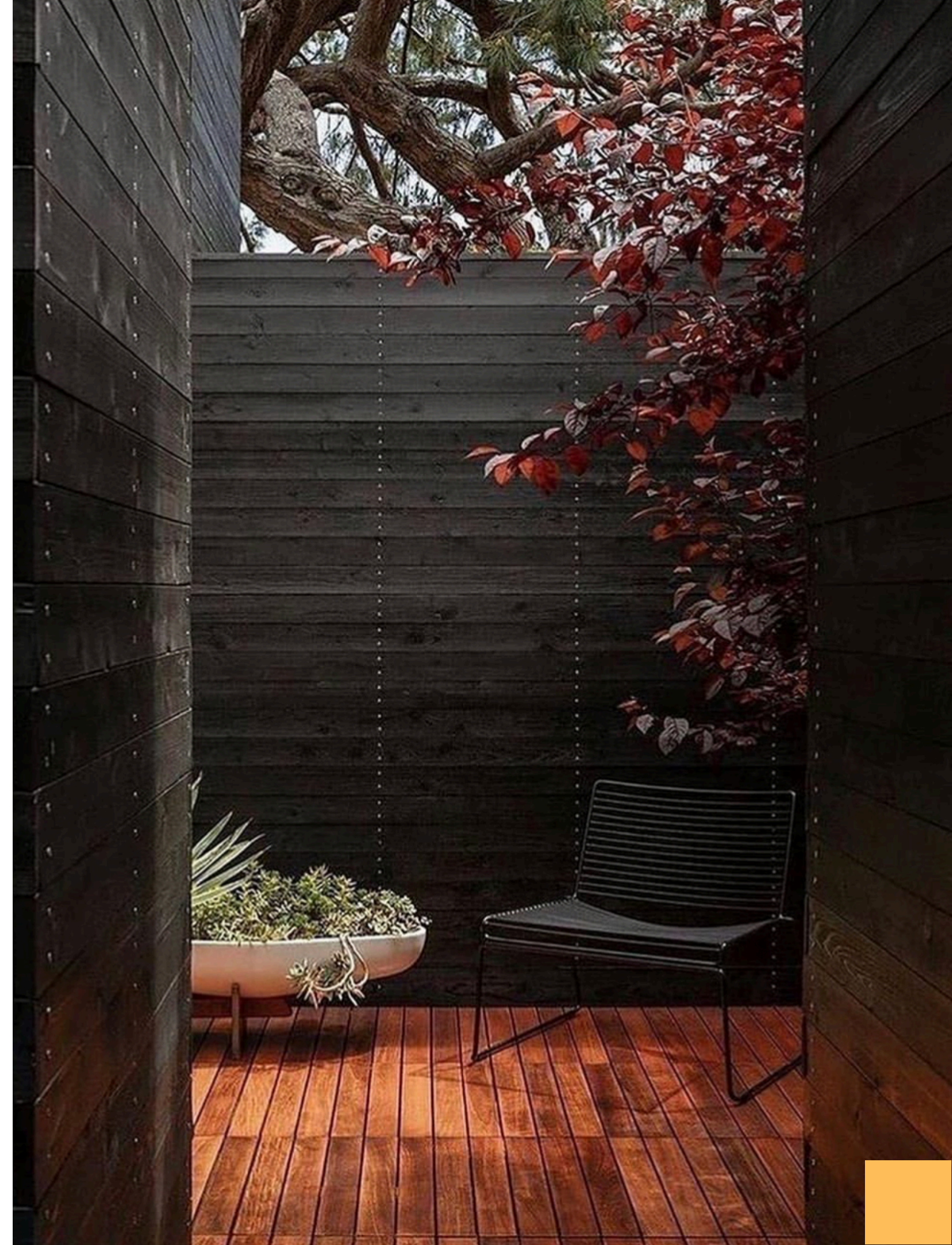
## 5. Entrega de llaves

Cédula de habitabilidad de primera ocupación, consiste en el certificado de cumplimiento de los requisitos mínimos de habitabilidad de una vivienda de construcción reciente. Esta es expedida por el ayuntamiento en relación a un inmueble

## Memoria de calidades

A continuación se detalla un dossier explicativo de los acabados tipo con los que se trabaja en 2ndC\_C. Una forma directa para que el cliente visualice los diferentes acabados que se consiguen con nuestro método de operar. 2ndC\_C. oferta a precio cerrado todos los proyectos tomando como referencia los precios de las calidades de los materiales expuestos en este catálogo.

El precio final ofertado de cada modelo incluye el proyecto, dirección técnica, construcción de la vivienda. Cualquier tipo de actuación o acondicionamientos de la parcela sobre la que se ubica la vivienda no están incluidas en el precio indicado.



# Estructura con Contenedores

## REINTERPRETACIÓN

La estructura portante de los contenedores ha sido meticulosamente diseñada con el fin de soportar fuertes acciones climatológicas exteriores.

La base de los contenedores es muy rígida y resistente, ya que está realizada con un entramado a base de perfiles metálicos, sobre el cual se sustenta el pavimento de madera. El resto de la estructura se ha realizado a base de perfiles tubulares rectangulares en todas sus aristas, y una chapa metálica corrugada de acero corten que cubre la totalidad de sus caras, soldada tanto a la base como a los perfiles de las aristas.

## RESISTENCIA

El contenedor resultante tiene una enorme resistencia a acciones e flexión, flexo-tracción y flexo-compresión. Por ello, los contenedores disponen en cada una de sus esquinas los alojamientos para los twist-locks, que les permiten ser enganchados por grúas especiales, y su trincaje tanto en buques, como en camiones .

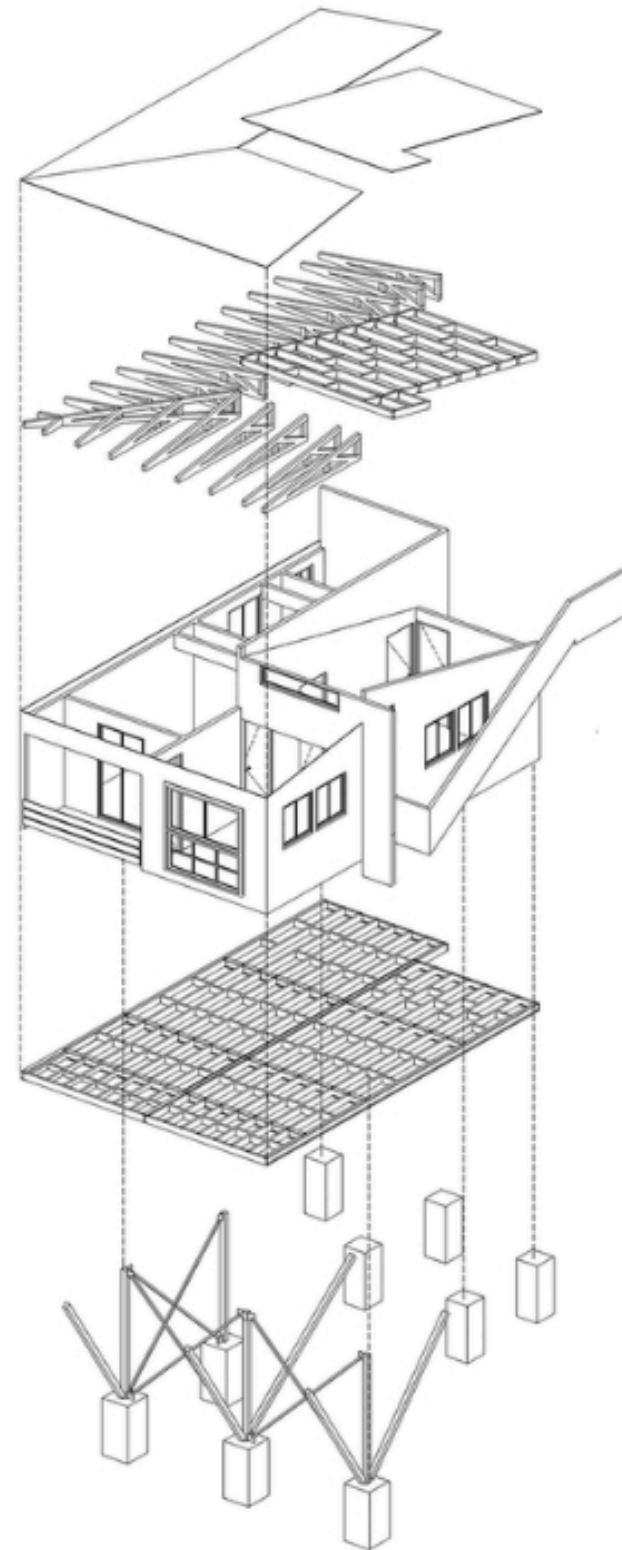
Para transformar contenedores hay que tener muy en cuenta la enorme importancia de la chapa metálica plegada en la resistencia estructural del conjunto. Su papel es fundamental, ya que está soportando carga de forma continuada.



# Cubierta

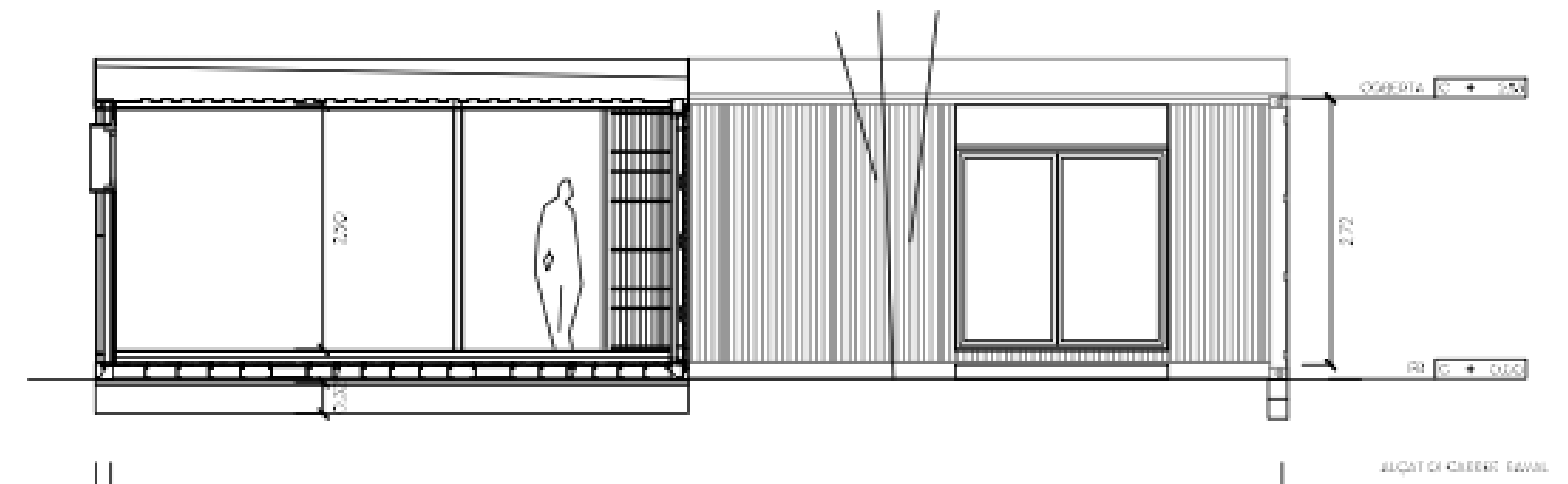
## INCLINADA

Dentro de las inclinadas se diferencian en habitables y en no habitables. Las no habitables, se aíslan utilizando la técnica del insuflado, rollos de lana mineral y planchas de XPS. Las habitables se aíslan mediante un trasdosado autoportante exterior.



## PLANA

Las cubiertas planas se diferencian en función de la posición de su aislamiento y de si son transitables o no. Las cubiertas calientes son las que el aislamiento va por debajo de la capa impermeabilizante y las invertidas son las que el aislante térmico protege a la lámina impermeabilizante. Las cubiertas planas están protegidas por grava o como opción puede ser vegetal o ajardinadas, lo que permite reducir la temperatura que provoca la radiación solar.



# CASA CUCÓ





CASA CUCÓ



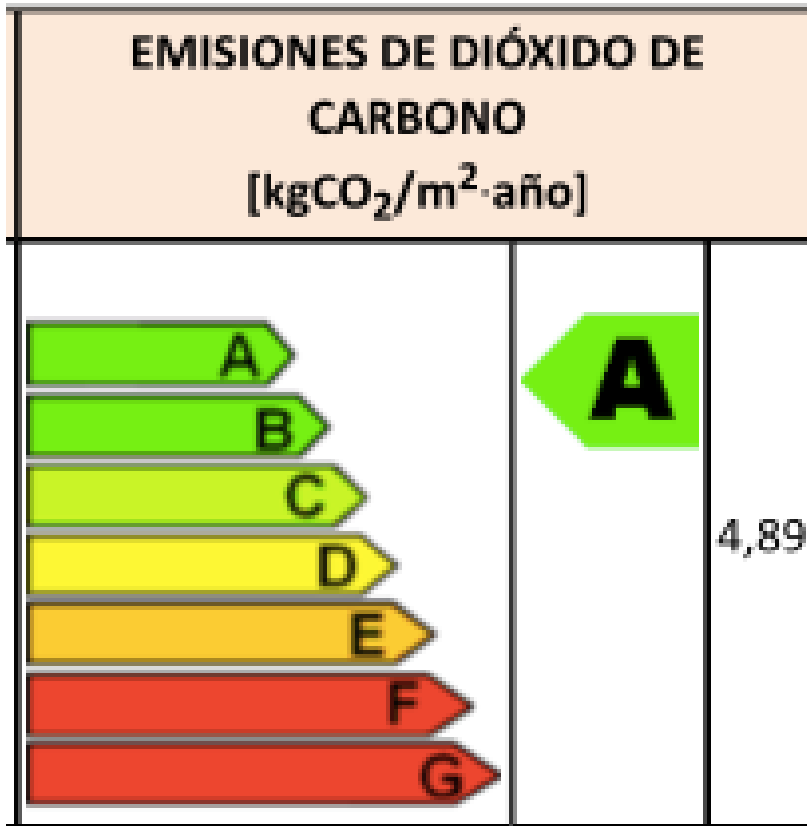
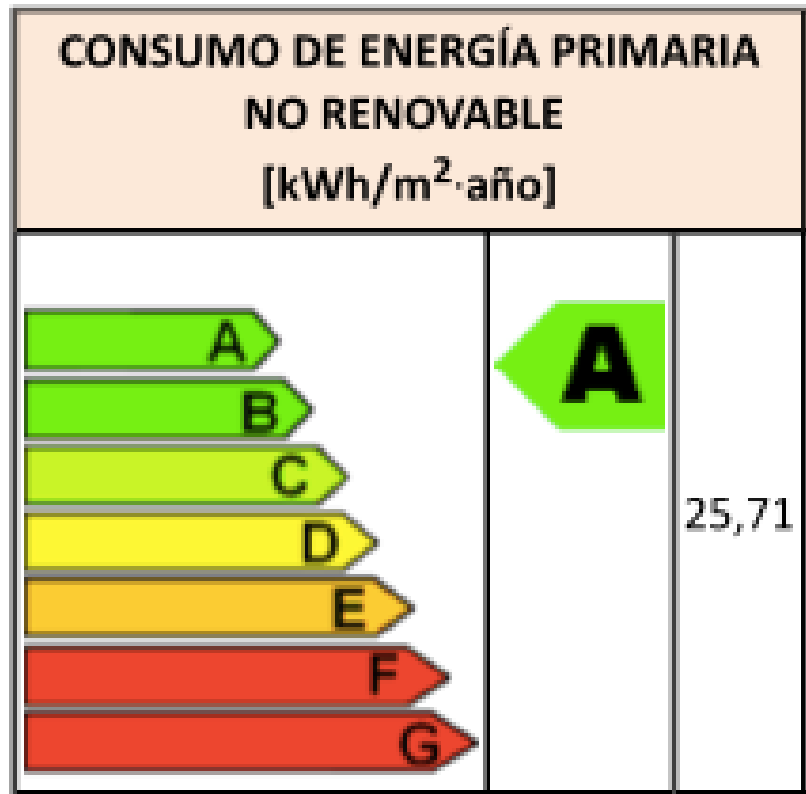








# 7. Eficiencia energética



## 2. ENVOLVENTE TÉRMICA

### Cerramientos opacos

Nombre	Tipo	Superficie [m <sup>2</sup> ]	Transmitancia [W/ m <sup>2</sup> ·K]	Modo de obtención
CUBIERTA 01	Cubierta Hz Exterior	77,8	0,16	En función de su composición
F10. Contenedor xapa exterior	Muro Exterior	95,2	0,29	En función de su composición
paviment container 1(D)	Suelo al terreno	75,5	0,28	En función de su composición

### Huecos y lucernarios

Nombre	Tipo	Superficie [m <sup>2</sup> ]	Transmitancia [W/ m <sup>2</sup> ·K]	Factor solar	Modo de obtención. Transmitancia	Modo de obtención. Factor solar
Grupo 1	Ventanas Dob.bajo emisorio 0.1-0.2	13,86	2,02	0,64	Función de su composición	Definido por usuario
Grupo 2	Ventanas Dob.bajo emisorio 0.1-0.2	4,62	2,02	0,64	Función de su composición	Definido por usuario
Grupo 3	Ventanas Dob.bajo emisorio 0.1-0.2	9,24	2,02	0,64	Función de su composición	Definido por usuario
Grupo 4	Puertas	1,89	2,02	0,64	Función de su composición	Definido por usuario
Grupo 5	Ventanas Dob.bajo emisorio 0.1-0.2	1,584	2,02	0,64	Función de su composición	Definido por usuario

# FACHADAS

## SISTEMA PLACA MICROONDULINA

Chapa minionda perfil 18/76/1064 galvanizada y/o prelacada. Perfiles conformados en frío de acero galvanizado en continuo según norma UNE EN 10346. Posibilidad de instalarla tanto en cubierta como en fachada.



## PANELES DE MADERA TERMOTRATADA

La madera termotratada se trata de una solución sostenible, económica y respetuosa con el medio ambiente de madera para el exterior, debido a la eliminación de todo producto químico y biológico en su tratamiento. El tratamiento se realiza introduciendo el material en una cámara con atmósfera libre de oxígeno y a altas temperaturas durante varias horas. Este proceso variará siempre en función de la especie de madera, las propiedades requeridas y las dimensiones de las piezas



# FACHADAS

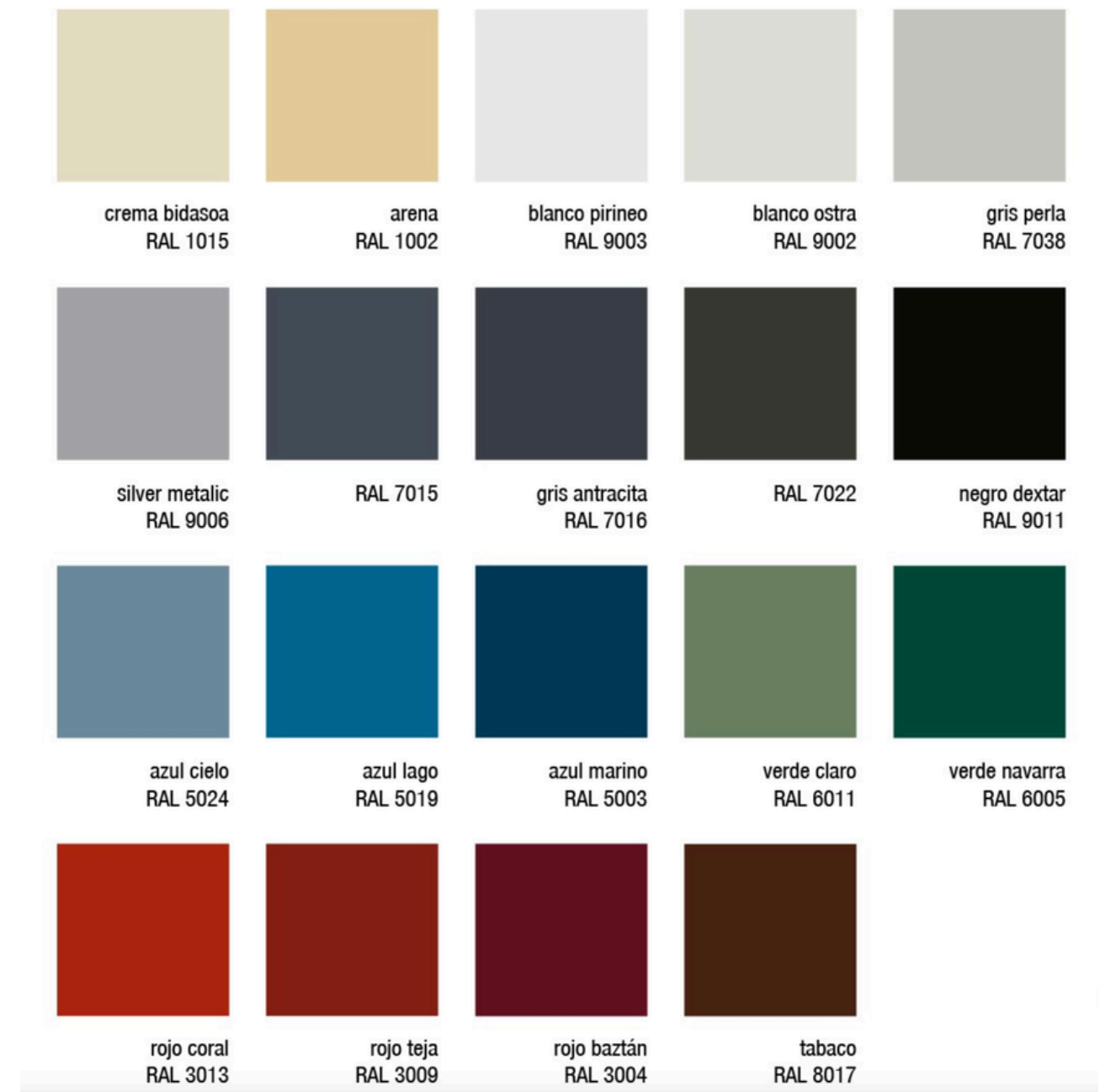
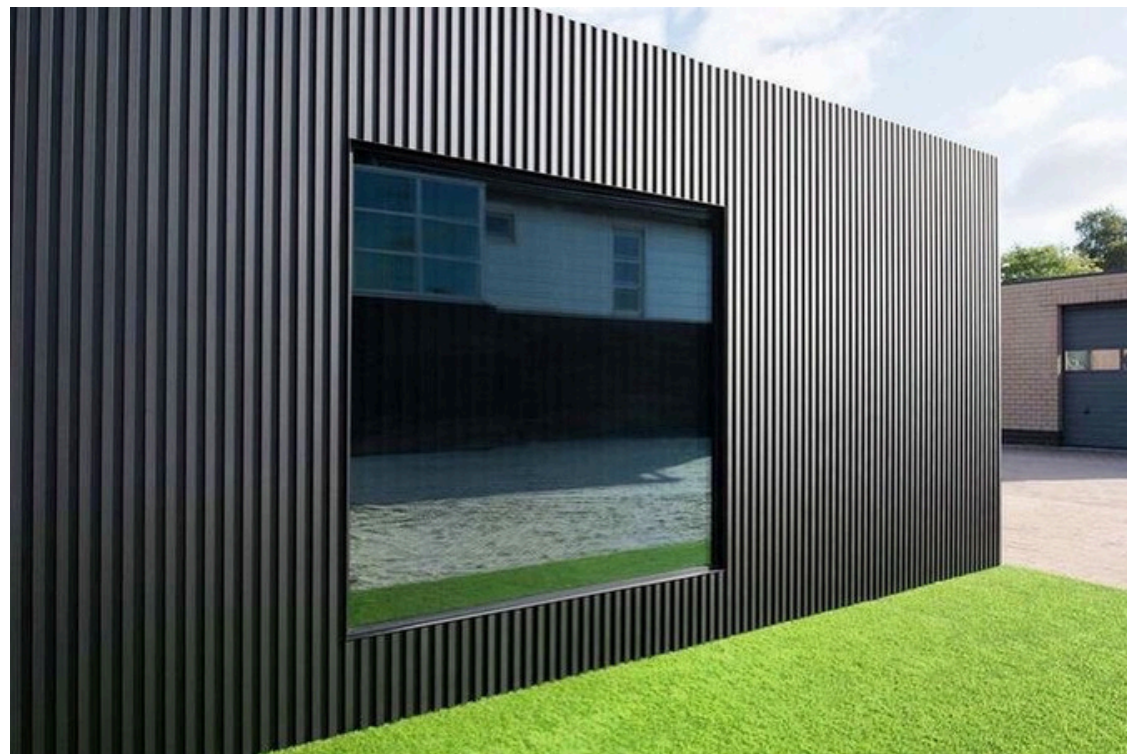
## MICROONDULINA

Un aire industrial y moderno.

Las chapas metálicas pueden servir tanto para cerramientos de cubierta como de fachada, dependiendo del perfilado y del resultado que deseemos obtener.

Están fabricadas en acero por lo que tienen una gran resistencia a la intemperie.

Existe una gran variedad de chapas de acero de diferentes perfiles (grecados, ondulados, o lisos) como de acabados.



# FACHADAS

## MADERA

Las fachadas de madera generan un ambiente acogedor por su bella textura y por la sensación rústica y natural que transmite.

La madera es un material de construcción versátil que se puede utilizar para revestir fachadas de edificios y crear ambientes acogedores en interiores: es elegante, llamativa y funcional.

Los revestimientos de pared hechos con madera aportan confort y calidez al edificio, ofreciendo una piel natural, sostenible y 100% reciclable.

Nuestros paneles para fachadas incluyen productos con tratamientos y perfiles muy diversos. Contamos con una amplia gama de opciones con gran variedad de acabados superficiales.

LAMAS DE MADERA TERMOTRATADA  
LAMAS DE MADERA AUTOCLAVE  
LAMAS DE MADERA COMPOSITE





Finsa

Gabarró



## Maderas Thermopine



**Sin químicos**

Se emplea únicamente un horno especial que controla la densidad de vapor de agua en su interior, evitando que la madera se deforme y se agriete.



**Sin resina**

A temperaturas superiores a los 200°C, los componentes de la resina se vaporizan. Esto lo hace más resistente al fuego y evita la presencia de hongos que la madera sin tratar.



**Sin humedad**

No sólo reducimos hasta un 50% la humedad del producto, si no que protegemos la madera para hacerla resistente a su absorción, así evitamos deformaciones ante cambios de humedad.

Ver el precio en Extras - Oferta económica

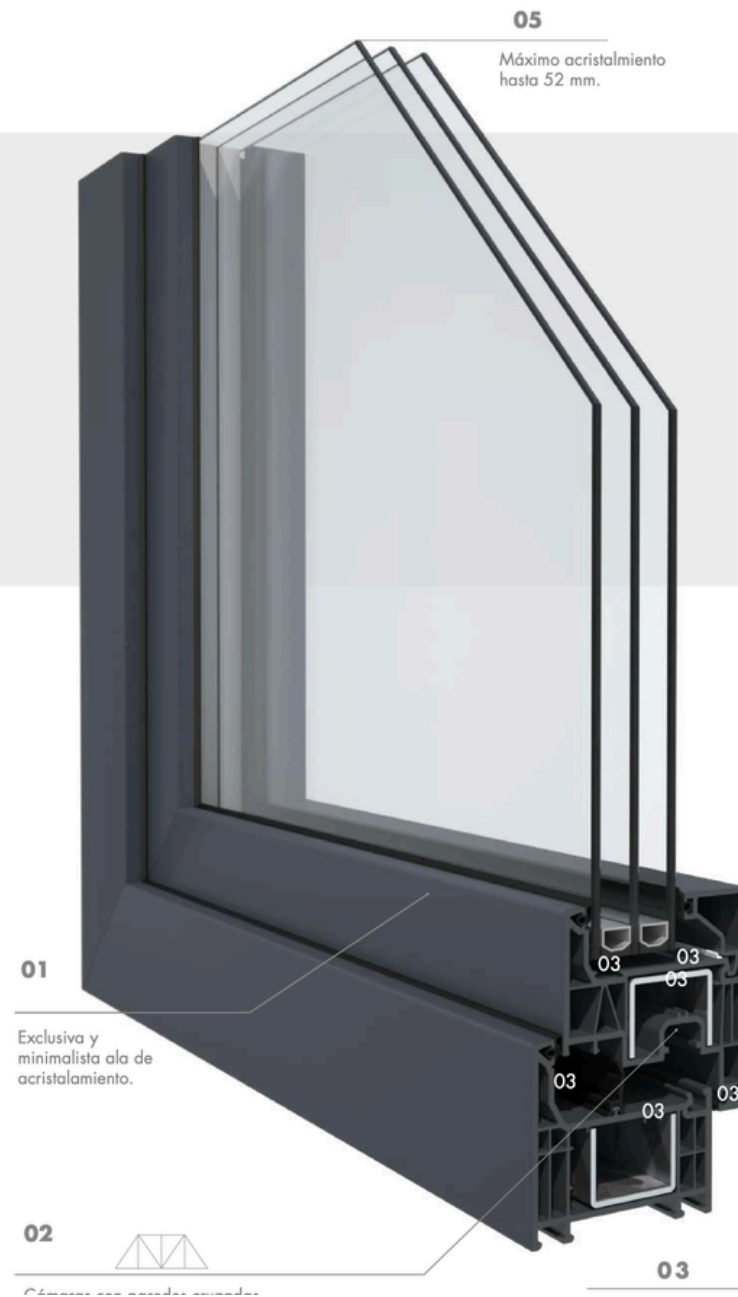


# CARPINTERÍA EXTERIOR

## ALUMINIO Y PVC



### ELEGANT INFINITY



Uf (W/m² K) 1,0

#### CARACTERÍSTICAS

- ▶ Anchura de marco: 76 mm
- ▶ Anchura de hoja: 80 mm
- ▶ Tipo de hoja: Estándar
- ▶ Altura de ala en marco: 25 mm
- ▶ Anchura de ala en marco: 9 mm
- ▶ Altura de ala en hoja: 23 mm
- ▶ Anchura de ala en hoja: 9 mm
- ▶ Capacidad acristalam. marco: 12-48 mm
- ▶ Capacidad acristalam. hoja: 16-52 mm

#### PRESTACIONES AEV

PERMEABILIDAD AL AIRE  
Clase 4

RESISTENCIA AL VIENTO  
Clase C5

ESTANQUEIDAD AL AGUA  
E1350

Uf (W/m²K)  
1,0

## ABRE UNA NUEVA DIMENSIÓN

Con la nueva serie Elegant, Deceuninck, presenta el último concepto de ventana. La serie sorprende por su alta tecnología y versatilidad de sus perfiles. El resultado final, un diseño único y exclusivo nunca antes visto en el mercado. Los perfiles son más esbeltos y modernos, consiguiendo como resultado final un estilo único. **Un diseño elegante con ala de acristalamiento de tan sólo 9 mm.**

### Diseño minimalista desde cualquier ángulo

- 01** Esbeltez del ala de acristalamiento: líneas más minimalistas, lo que posiciona la cara exterior del vidrio próximo a un único plano en el conjunto de la carpintería.
- 02** Nueva estructura de cámaras, con paredes cruzadas que actúan como viga PRATT, incrementando la rigidez del perfil a límites nunca vistos hasta ahora en carpinterías de PVC.
- 03** Seis anillos de estanqueidad, asegurando el máximo aislamiento posible.
- 04** Mayor superficie de vidrio gracias a una altura de marco y hoja mínima.
- 05** Gran capacidad de acristalamiento.

- 06** Refuerzo Forthex
- 07** ThermoFibra



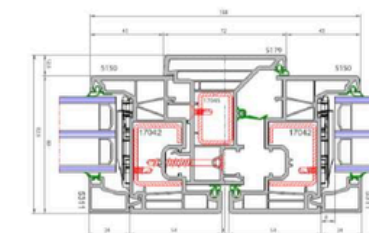
### Tecnología modular iCOR

iCOR es el corazón modular de Elegant. Gracias a su capacidad para combinar diferentes perfiles, queda perfectamente integrado en el diseño, haciéndose visible cuando marco y hoja se unen.

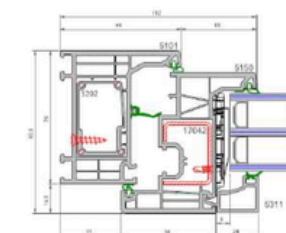
El primer módulo de construcción universal para ventanas y puertas



#### SECCIÓN HORIZONTAL



#### SECCIÓN VERTICAL

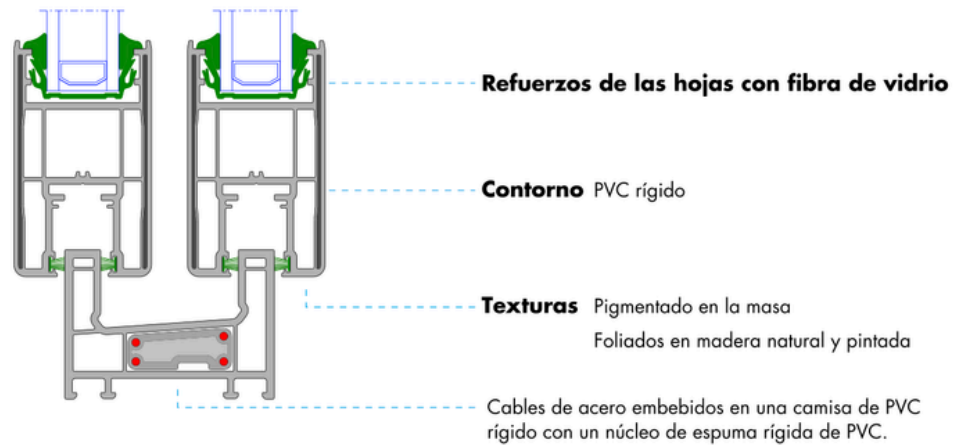


# CARPINTERÍA EXTERIOR

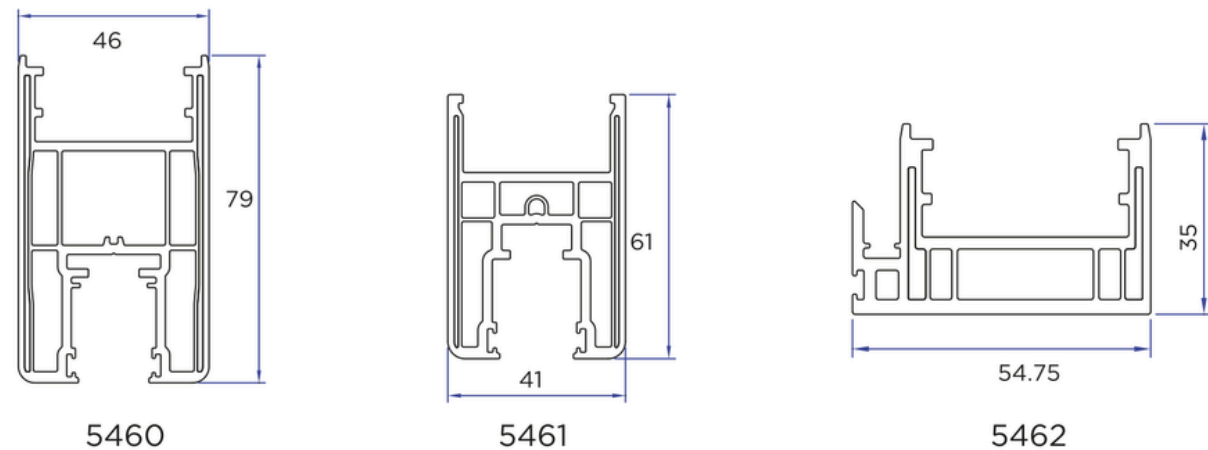


¡Slide#neo  
EL SISTEMA DESLIZANTE  
RECOMENDADO  
POR LOS ARQUITECTOS

## SECCIÓN HORIZONTAL



## HOJAS



# CORREDERAS

## Colores disponibles en stock

Blanco 9016



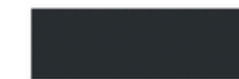
Roble Dorado



Nogal 154



Gris 048



## Colores a la carta

¡Disponemos del color que deseas!

Posibilidad de elegir color a la carta para el exterior e interior.

## Durabilidad y resistencia con el paso del tiempo

Revestimientos muy resistentes al rayado.

Alta resistencia en todos los colores y acabados, frente a los rayos ultravioletas e inclemencias climáticas.

## Sin mantenimiento

Fácil de limpiar y mantener con un simple cuidado de agua y jabón.

## EXTRAS - EXCLUSIVO VALVERDE

### REGISTRO CATALÁN INTEGRADO:

Mejoramos el diseño del interior, con un conjunto en una sola pieza, (dos medidas disponibles: 58 y 88).

Aumentamos las prestaciones de aislamiento y seguridad (mediante unipanel) ofreciendo la posibilidad de doble aislamiento con cámara de aire.



# PAVIMENTOS SUELO INTERIOR

**Finfloor**

## Suelos con tecnología Durable

Una tecnología que nos permite presentar al mercado un suelo con las máximas garantías de durabilidad y buena conservación frente al paso del tiempo, siempre manteniendo todas las ventajas que nos ofrece la madera.

La tecnología Durable aúna las ventajas de un tablero con un bajo hinchamiento (< 8%) y una gran estabilidad dimensional, lo que unido a un sistema clic totalmente hermético y al sellado de cantos convierten estos suelos en una solución de total confianza. Los suelos Durable son hasta 48 horas resistentes al agua de acuerdo al reconocido test NALFA.

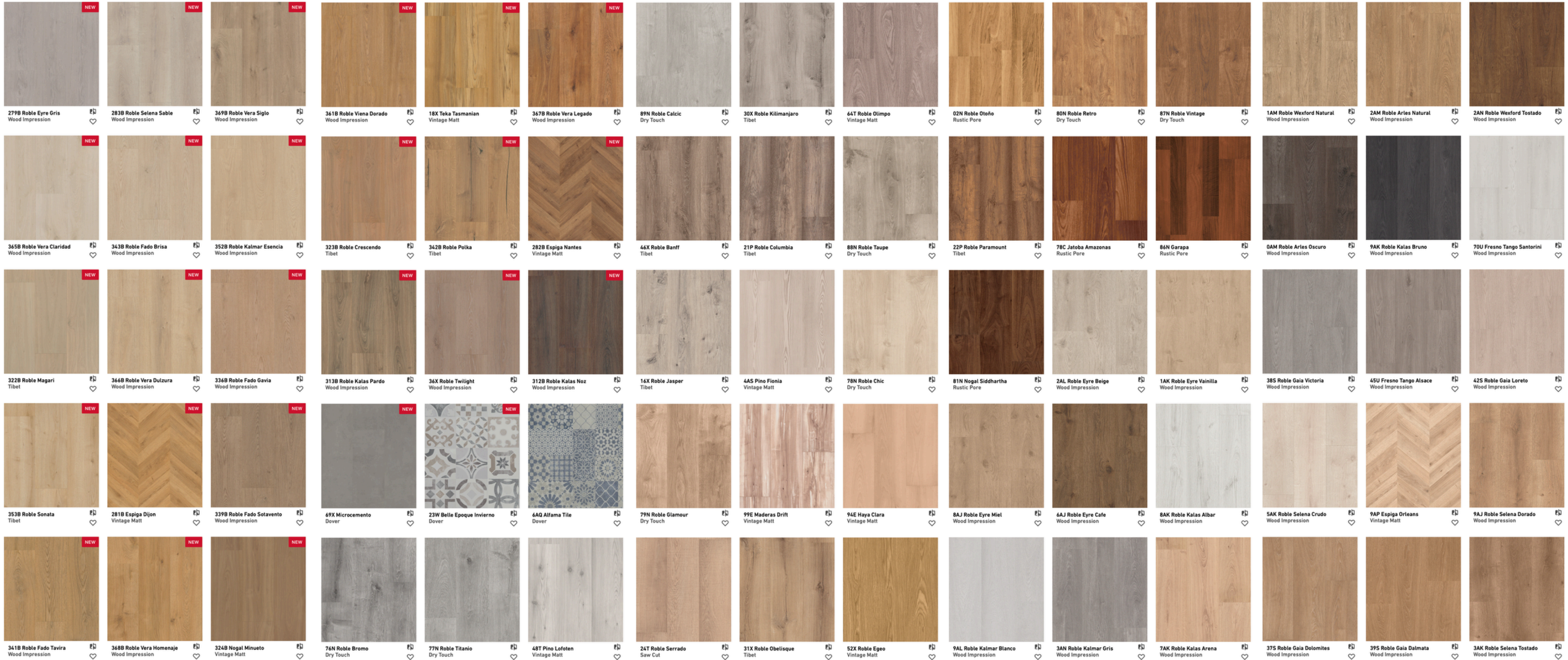
Esto es posible gracias a la experiencia que nos dan nuestros más de 40 años como fabricantes de MDF/HDF y casi 25 fabricando Finfloor, alcanzando de este modo los máximos estándares de calidad en todo el proceso.



# PAVIMENTOS SUELO INTERIOR

Finfloor

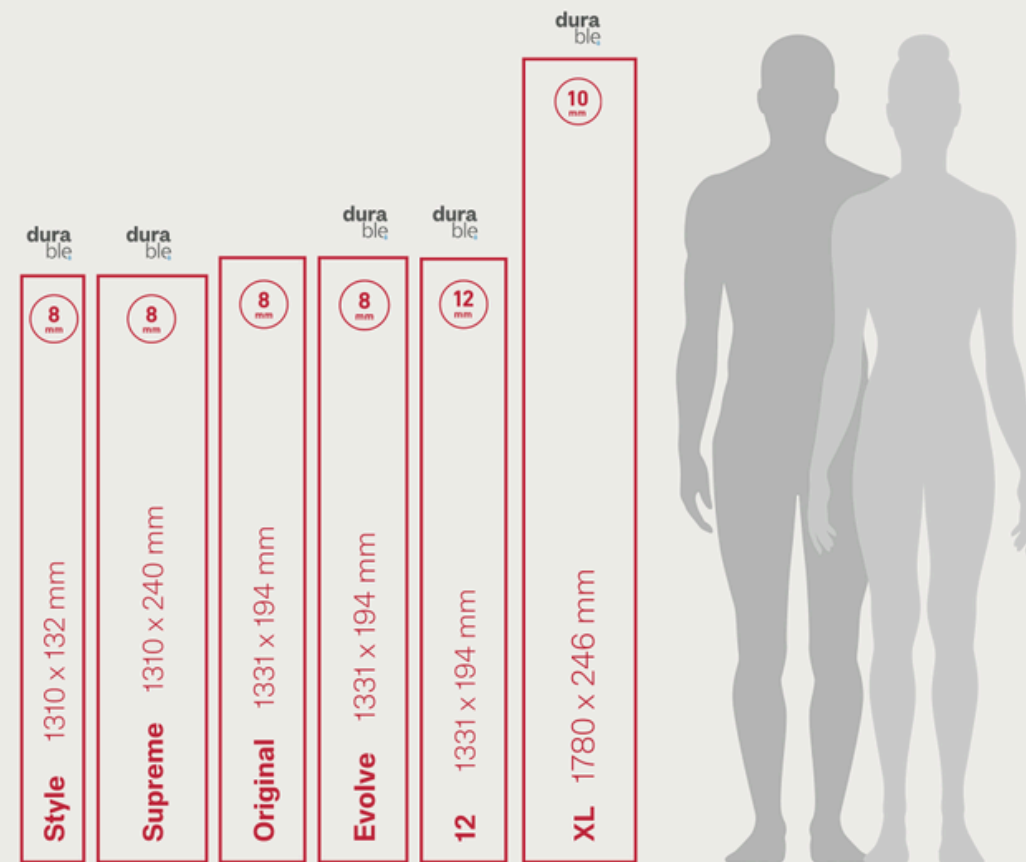
Todas las referencias están incluidas en el precio



## ELIGE EL FORMATO DE TU SUELO LAMINADO

Más estilizado, extra ancho, tamaño XL... Estos son los formatos que te ofrecemos para que elijas hasta el último detalle de tu suelo laminado Finfloor.

- 12**  
Más espesor para un sonido de madera sólida y una mayor resistencia.
- Original**  
La colección más amplia en el formato tradicional de ancho 19 cm que se adapta a todos los estilos.
- Supreme**  
Colección de diseños en un ancho "noble" de 24 cm. que consigue el aspecto de los tablonetes de madera natural.
- Evolve**  
La colección de formato estándar proporcionado entre largo y ancho que se adapta a todos los tamaños de espacios.
- Style**  
La colección con el formato más estilizado con lamas de 13 cm de ancho.
- XL**  
Formato extra largo para crear espacios únicos y con mucha personalidad. Lamas que aportan sensación de más espacio y de madera natural.



## Certificados de producto



Los suelos laminados Finfloor están certificados con la etiqueta ecológica de la UE (Ecolabel), un sello voluntario de excelencia medioambiental a productos o servicios, creado por la Unión Europea en 1992, y que garantiza que se cumplen unos elevados estándares ecológicos a lo largo del ciclo de vida del producto.



Certificación que regula la emisión de formaldehído en productos compuestos de madera. Su propósito es reducir la exposición al formaldehído, lo que influye positivamente en la salud humana garantizando que el aire que respiramos es sano y está libre de carcinógenos que puedan dañarnos.



A través del sello PEFC, nuestros suelos garantizan la trazabilidad de la madera utilizada, proporcionándote la tranquilidad de saber que estás empleando un producto certificado con los beneficios que eso supone para la preservación del medio ambiente.



## Certificaciones de edificación sostenible



## 8. CERÁMICOS

ecoceramic<sup>®</sup>  
cerámica



# eco red

## floor tiles

Eco Red, comprende los productos de pasta roja de Ecoceramic. La cerámica pasta roja es una tipología de material cerámico llamado de esta forma por las arcillas que se utilizan para su fabricación, que son de colores rojizos. Materiales versátiles utilizados normalmente para pared, aunque no puedes perderte su versión para pavimento con el porcelánico pasta roja.

Eco Red is Ecoceramic's red-body tile range. Red-body ceramic tile materials are named after the reddish clay used to manufacture them. These versatile tiles are normally used on walls, although the red-body porcelain tile version for floors is another product not to be missed.

# Merci

Característica técnicas / Technical features



Formatos / Sizes

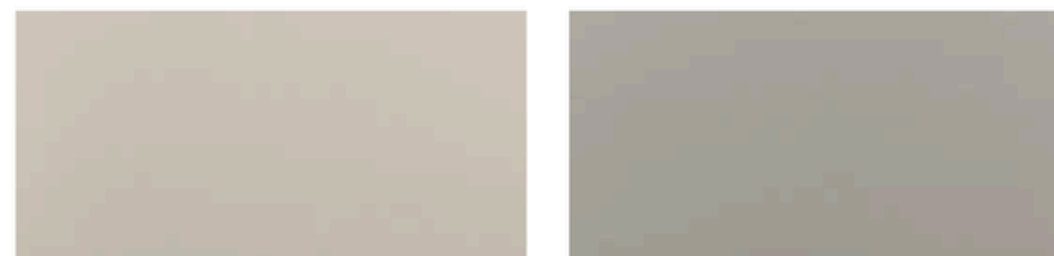


\*\*Consultar la clasificación en <http://webapp.cstb.fr/upec-ceramique/>



Wall tiles 60x120 Merci Blanco  
Floor tiles 60x60 Merci Perla

Colores / Colours



Merci Blanco

Merci Perla



Merci Crema

Merci Gris



Merci Taupe

Merci Marengo

Packing list

Formato/Size	pz/cj	m <sup>2</sup> /cj	kg / cj	cj/pl	m <sup>2</sup> /pl	kg / pl
30x60	6	1,08	23,6	48	51,84	1152
60x60	4	1,44	30,20	30	43,20	926
60x120	2	1,44	34,25	32	46,08	1121

Código de tarifa / Price list

Formato/Size	Código de tarifa Mate /Price list
30x60	FM0450
60x60	FM0840
60x120	FM0869

# Niara

Característica técnicas / Technical features



Formatos / Sizes



23x120 / 9,4"x48"



\*Más info / More info



Floor tiles 23x120 Niara Natural

Colores / Colours



Niara Blanco



Niara Haya



Niara Natural



Niara Nut

Packing list

Formato/Size	pz/cj	m <sup>2</sup> /cj	kg / cj	cj/pl	m <sup>2</sup> /pl	kg / pl
23x120	5	1,38	26	48	66,24	1270

Código de tarifa / Price list

Formato/Size	Código de tarifa Mate /Price list
23x120	WM0535

# Chiara

Característica técnicas / Technical features



Formatos / Sizes



\*Más info / More info



Wall tiles 7x28 Chiara Bianco Mate

Colores / Colours



Packing list

Formato/Size	pz/cj	m <sup>2</sup> /cj	kg / cj	cj/pl	m2 /pl	kg / pl
7x28	30	0,59	11,90	120	70,8	1448
20x24	25	0,92	17,33	60	55,20	1064
25,8x29 Hexa	18	1	22,50	48	48	1100

Código de tarifa / Price list

Formato/Size	Código de tarifa Mate /Price list
7x28	SM0889 / SB0889
20x24	SM057 / SB057
25,8x29 Hexa	SM0122 / SB0122

“

Los detalles no son los detalles.  
Los detalles son el diseño.

CHARLES EAMES



# CLIMATIZACIÓN



## MSZ-BT

### Confort y ahorro para tu hogar

La MSZ-BT es la serie de aire acondicionado frío y calor de Mitsubishi Electric más equilibrada y que se ajusta a las necesidades de cualquier hogar.

Cuenta con una clasificación energética A++ en modo refrigeración y A+++ en modo calefacción, siendo una de las mejores opciones para la sustitución de sistemas de calefacción o aire acondicionado. Es considerado una energía renovable ya que no requiere de ningún combustible fósil.

Además de ahorro, la MSZ-BT asegura a un mejor ambiente en cualquier hogar con un bajo nivel sonoro de tan sólo 19dB(A) contribuyendo a un mejor descanso y una mejor calidad del aire interior con el filtro purificador capaz de capturar partículas en suspensión como el polvo y pelos de mascota

El control Wi-Fi está integrado de serie y permite ajustar la unidad a través de tu teléfono o Tablet así como programar su funcionamiento para un funcionamiento más óptimo.

#### Eficiencia Energética A++

La nueva **MSZ-BT** ofrece el equilibrio perfecto entre eficiencia y tecnología. De esta manera, la unidad cuenta con una eficiencia energética A++ SEER y SCOP de A++, y logra un mayor ahorro energético tanto en frío como en calor.

#### Filtro purificador incluido

La calidad del aire interior en nuestros hogares es clave, por eso, el filtro purificador de la **MSZ-BT** es capaz de capturar partículas en suspensión como el polvo y pelos de mascota, proporcionando así un aire interior más limpio y saludable.

#### Bajo nivel sonoro

El silencio es clave para asegurar un buen descanso y el máximo confort tanto de día como de noche. Es por eso que la nueva **MSZ-BT** ofrece un modo ultra-silencioso con un nivel sonoro de tan sólo **19 dB(A)**.

#### WiFi integrado

La nueva **MSZ-BT** cuenta con la más avanzada tecnología, incorporando de serie el control Wi-Fi, que permite controlar la unidad desde cualquier dispositivo móvil, tablet y ordenador. Además, es compatible con Alexa.

Gracias al control Wifi se puede fijar la temperatura ideal antes de llegar a casa o apagar tu aire acondicionado estés donde estés, lo que lo que te ayudará a reducir la factura de la luz a final de mes.

## Serie profesional de módulos de cocina

Serie profesional de módulo de cocina creada para desarrollar proyectos donde la calidad de los materiales y el diseño son la clave.

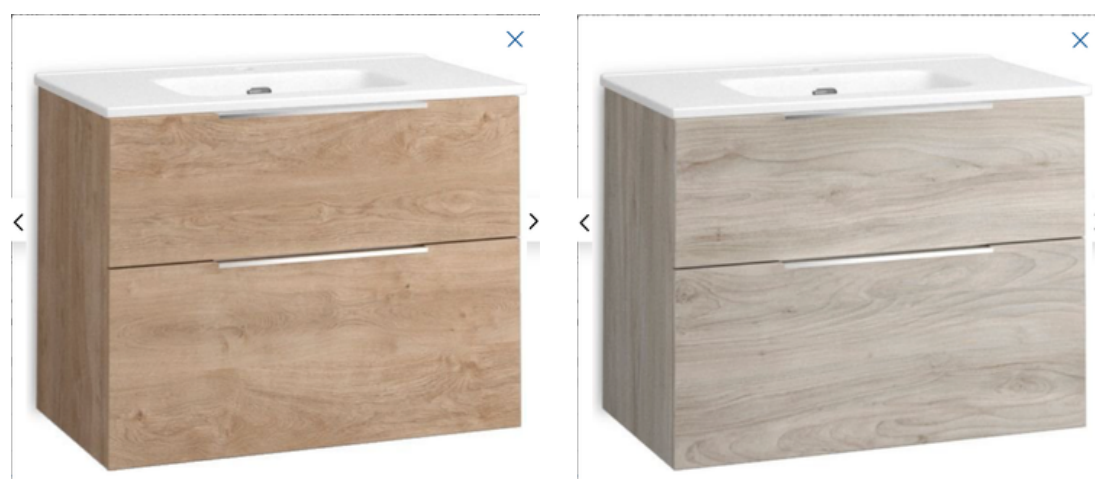
Fabricado con soporte Fimaplast hidrofugo de 19 mm, se obtiene un módulo más robusto y un excelente comportamiento en ambientes húmedos. Esta calidad de tablero ofrece un extra en términos de anclaje de herrajes y flexión.

El recubrimiento de melamina permite una fácil limpieza, resistencia al rayado y una superficie antibacteriana. Los cantos van recubiertos con ABS.



# BAÑOS

# stillo



## Milano Mueble

### 2 cajones Mueble 60

Referencia	Descripción	Medida (1)
3350004300	Lacado blanco	60x46
3350004302	Laminado roble natural	60x46

### 2 cajones Mueble 70

Referencia	Descripción	Medida (1)
3350004310	Lacado blanco	70x46
3350004312	Laminado roble natural	70x46

### 2 cajones Mueble 80

Referencia	Descripción	Medida (1)
3350004320	Lacado blanco	80x46
3350004322	Laminado roble natural	80x46

### 2 cajones Mueble 100

Referencia	Descripción	Medida (1)
3350004330	Lacado blanco	100x46
3350004332	Laminado roble natural	100x46

### 2 cajones Mueble 120 P/Lavabo doble

Referencia	Descripción	Medida (1)
3350004340	Lacado blanco	120x46
3350004342	Laminado roble natural	120x46

### 2 cajones Mueble 120 P/Lavabo central

Referencia	Descripción	Medida (1)
3350004335	Lacado blanco	120x46
3350004337	Laminado roble natural	120x46

## stilo



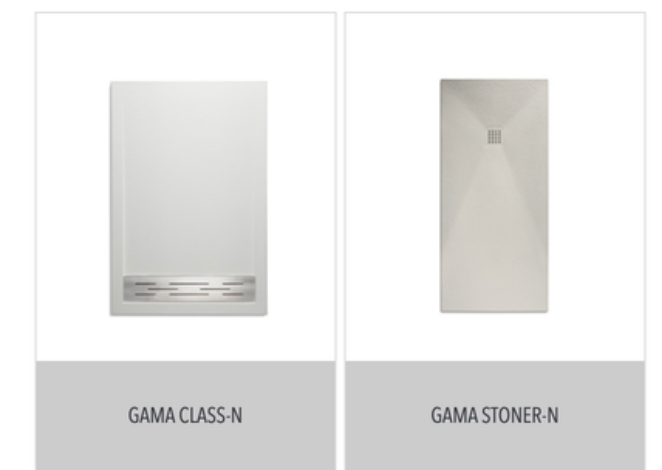
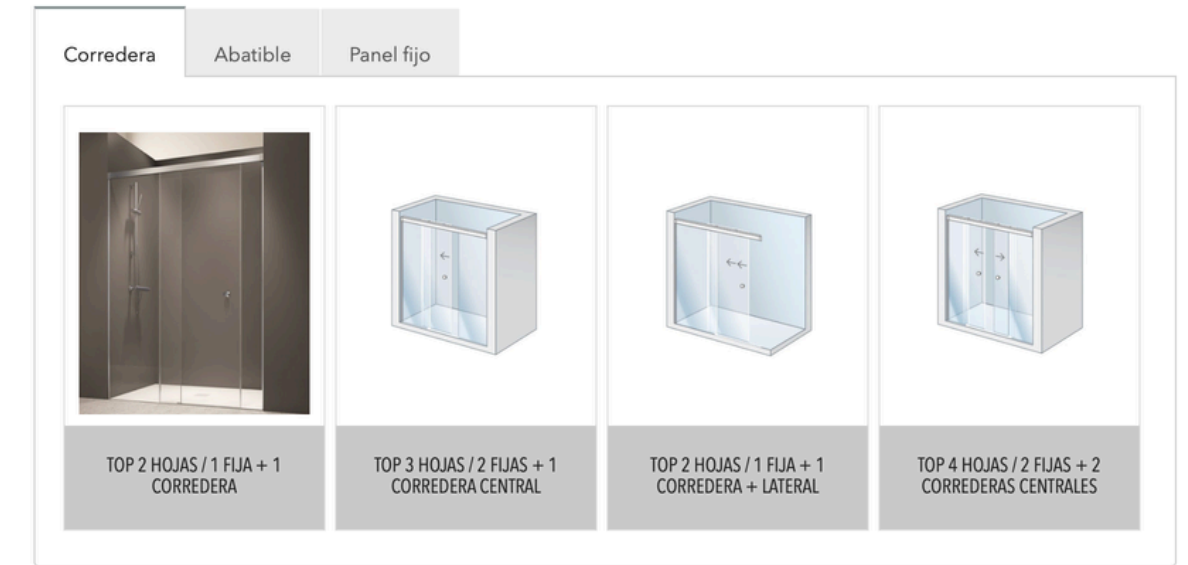
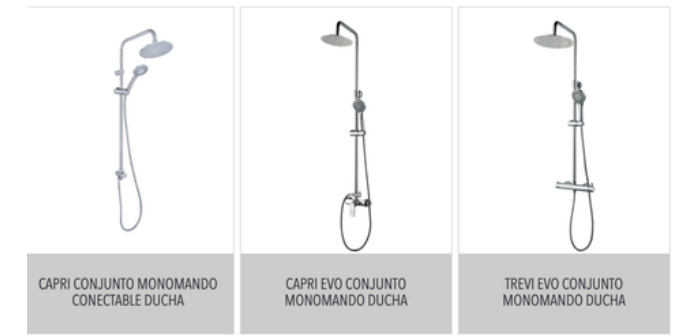
### COLECCIONES DE GRIFOS PARA BAÑO



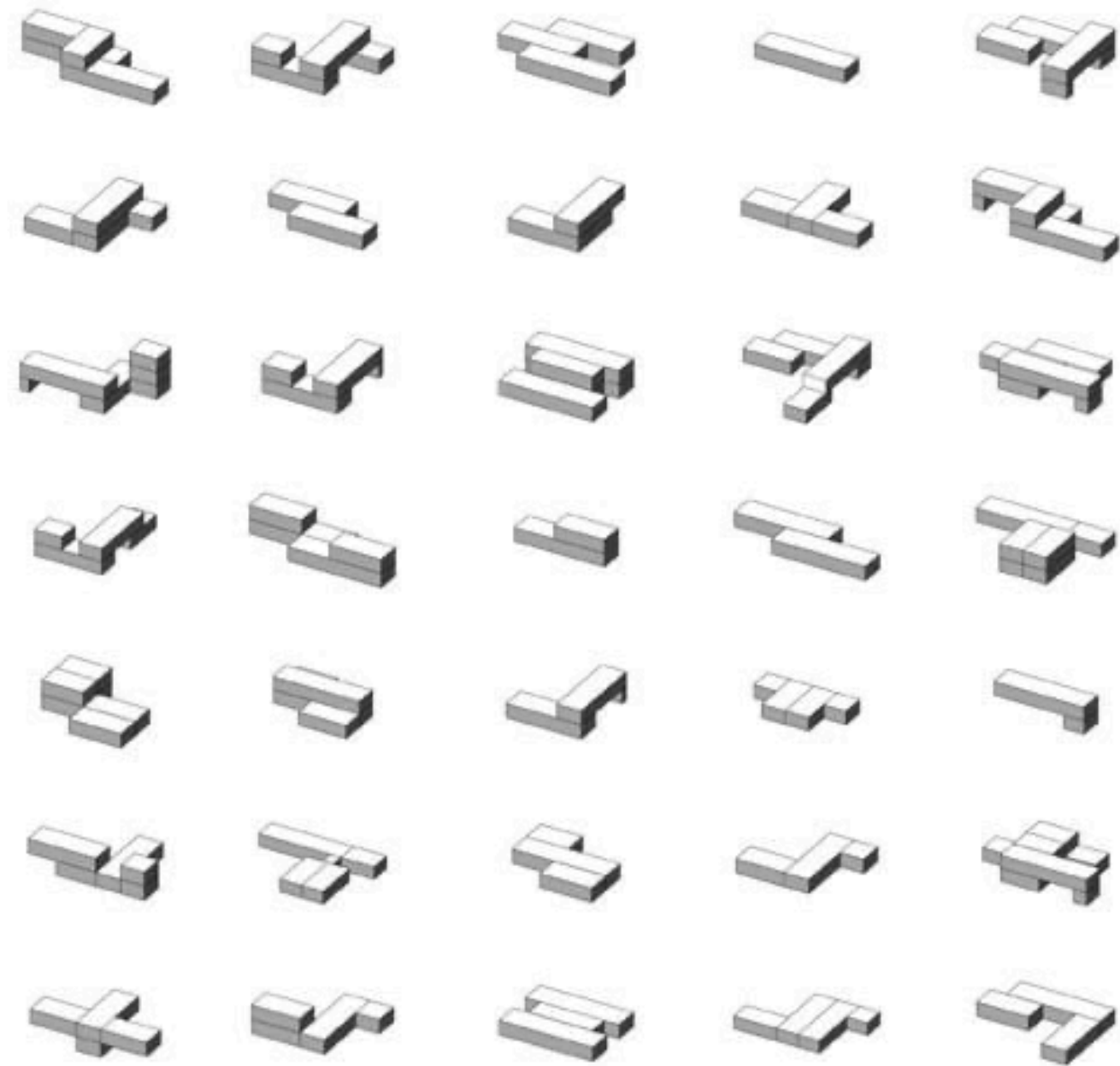
### GRIFERÍA DE DUCHA Y BAÑERA TERMOSTÁTICOS



### GRIFOS DE COCINA



Roca



Si usted está deseando iniciar su propio sueño de construir un hogar, un nuevo espacio dentro de su residencia habitual o un nuevo comercio singular. En 2ndChance Containers le proporcionamos una excelente oportunidad para ahorrar costes significativos sin renunciar a la funcionalidad y el confort.

Desde el inicio de su construcción modular, nosotros estaremos en cada paso del camino para ayudarle, orientándonos a sus necesidades de diseño y propósito. Nuestro objetivo consiste en que el proyecto definido sobrepase sus expectativas en el ámbito de la calidad y la sostenibilidad



Marcel Martinez  
CEO & Founder



## 11. MANIFESTO

Foco en la necesidad del cliente

Implementamos el cambio

Reducimos, Reutilizamos, Reciclamos

Democratizamos la sostenibilidad

Las habilidades de nuestro equipo nos impulsan al éxito

Rápido es mejor que lento

Perfeccionamos y Repetimos

Compartimos nuestra misión



# ¡Gràcies pel vostre temps!

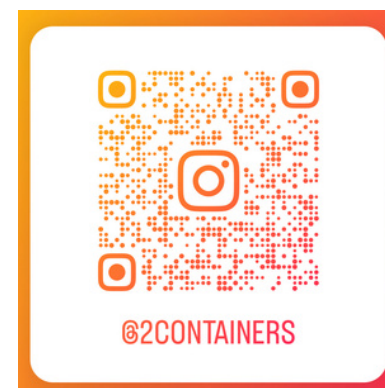
MARCEL MARTINEZ  
CEO

marcel@2ndChanceContainers.com

+34 610 55 20 30

Carrer Mallorca 42- Polígon Can Canals  
08192 Sant Quirze del Vallès

[www.2ndChanceContainers.com](http://www.2ndChanceContainers.com)



Architectural and engineering design

Construction project management

Consultation